

CHECKLISTA EVENEMANG HUMLESCEN ALVIKEN 13, BROMÖLLA

Bromölla kommun

Förutsättningar

Humlescenen är en aula för evenemang. Lokalen består av en lokal med utdragbar läktare samt tillhörande inlastning och loger. Loger och inlastning är brandtekniskt avskilt från aulan.

Verksamheten i lokalen klassificeras som verksamhetsklass 2B. Max personantal i lokalen är 400 personer inklusive scenfolk

Byggnaden är försedd med automatiskt brandlarm samt utrymningslarm i form av klockor.

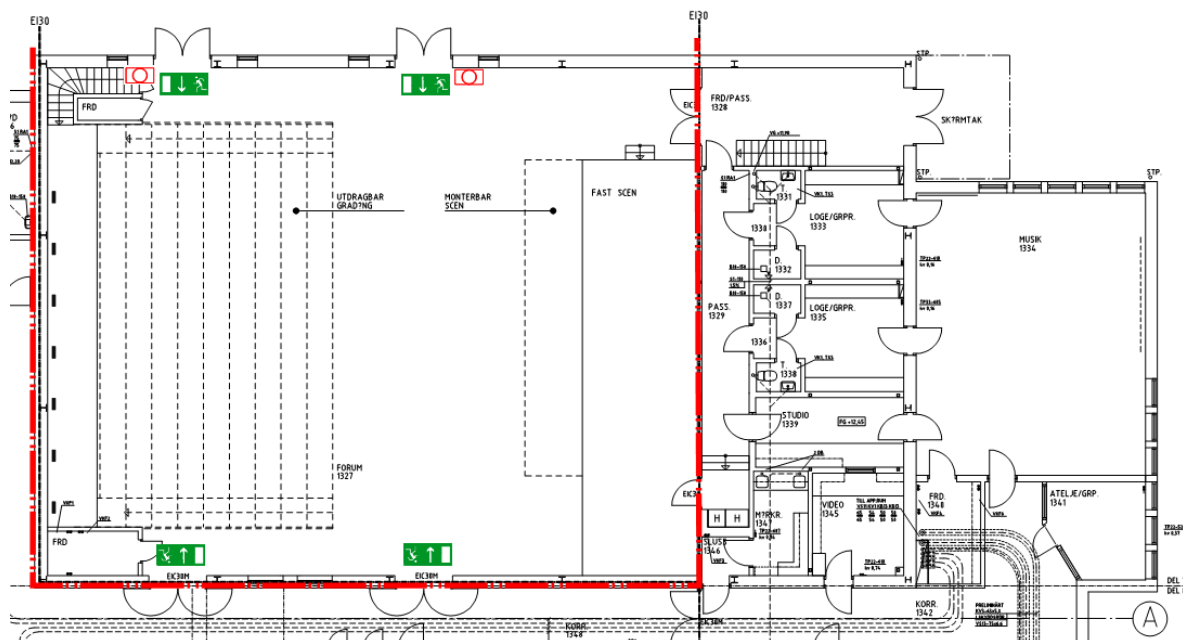
Från lokalen finns det 4 dubbeldörrar för utrymning (2 till det fria och 2 till foajé).

Dörrarna öppnas med panikregel (SS-EN 1125).

Utrymningsvägarna är försedda med genomlysta utrymningsskyltar.

Om fyrverkerier eller öppen låga skall användas måste en riskanalys genomföras för varje fall.

Om brand- och utrymningslarmet skall stängas av måste en riskanalys genomföras för varje fall.



WSP Brand & Risk
201 25 Malmö
Besök: Jungmansgatan 10

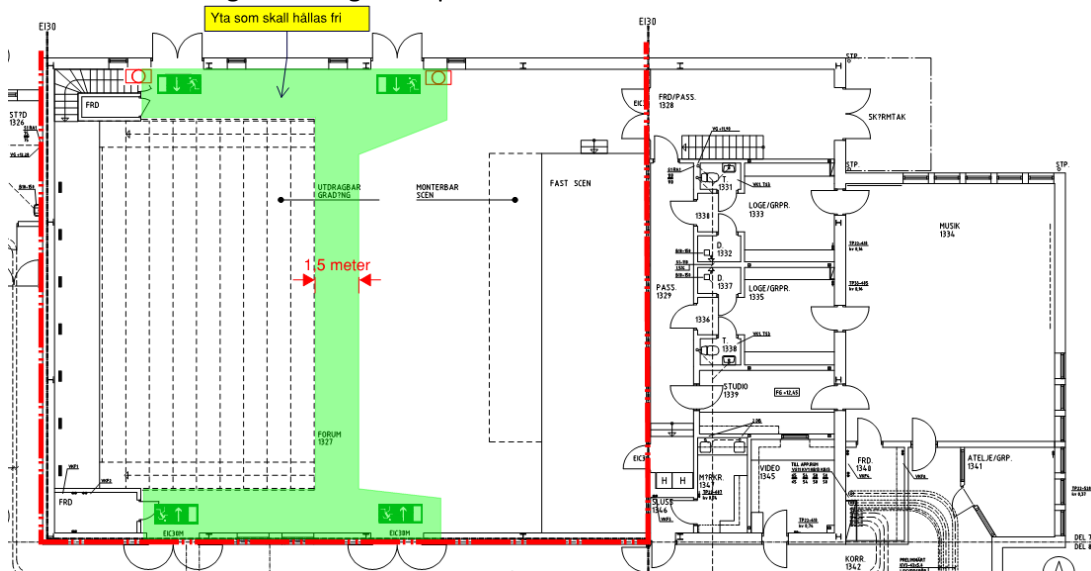
T: +46 10 7225000
WSP Sverige AB
Org. nr: 556057-4880
Styrelsens säte: Stockholm
wsp.com

Evenemang max 150 personer

Följande gäller för användande med fullt personantal dvs max 150 personer inklusive scenfolk.

- Scenen kan byggas ut under förutsättning att den utförs med öppna sidor (krav då detektion inte finns på undersidan) och att den utförs i obrännbart material. Beläggningen på scenen kan vara utförd med träskiva.
- Vid utbyggnad av scenen skall det finnas en brandvakt. Denna person skall vara utrustad med handbrandsläckare. Brandvakten finns för att kompensera för scenutbyggnaden.
- Textilier i större omfattning (exempelvis hängande skycken från taket) är svårantändliga enligt SIS 65 00 82 (för större sammanhängande textilpartier)
- Framför läktaren finns det ett fritt utrymme på minst 1,5 meter. Detta gäller även till lösa stolar.
- Lösa stolar är sammankopplade i rader om minst 5 stolar eller på likvärdigt sätt så att de inte kan vara i vägen vid utrymning. Stolarna är ordnade i rader i ett eller flera bänkfält, så att utrymningen kan ske lätt. Bänkrader är högst 40 platser breda, dock högst 10 platser om utrymning endast kan ske åt ett håll. Fritt passagemått mellan bänkrader är minst 0,45 meter.
- Kontroll av att dörrar i brandcellsgräns är stängda eller uppställda på magnet som stänger vid aktiverat brandlarm.
- Kontroll av att genomlysta utrymningsskyltar fungerar.
- Kontroll av att handbrandsläckare finns på plats.
- Tillse att utrymningsvägarna (de fyra dörrarna) är upplåsta och ej blockerade.

Evenemangsansvarig skall tillse att följande ovanstående saker är uppfyllda. Respektive punkt skall checkas av samt signeras längst ner på denna sida.



Figur 1 Lokalens utformning. Grön yta utgör yta som skall hållas fri. Gäller även stolar.

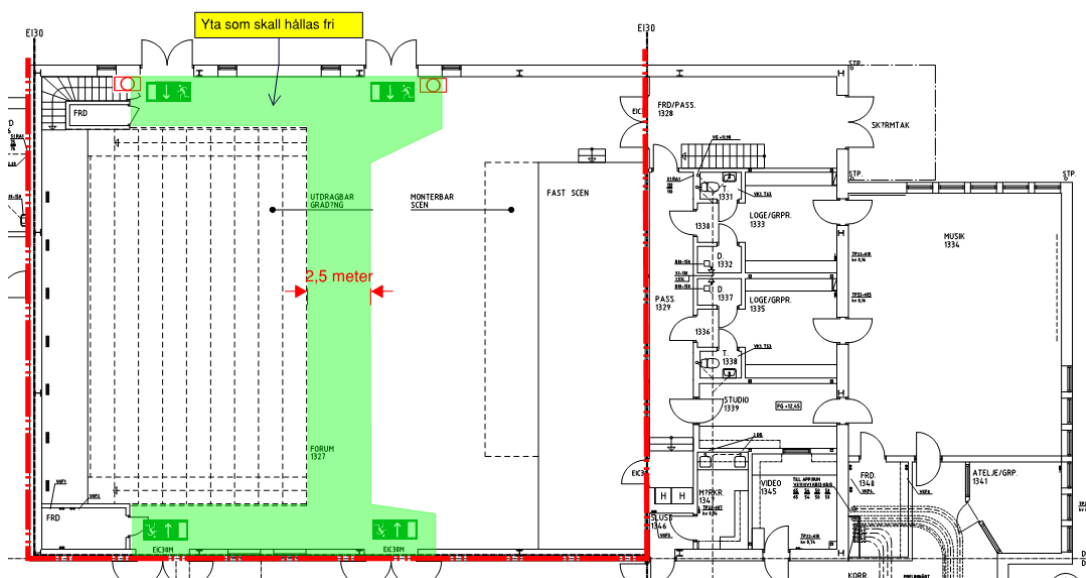
Signatur evenemangsansvarig

Evenemang max 400 personer

Följande gäller för användande med fullt personantal dvs max 400 personer inklusive scenfolk.

- Scenen kan byggas ut under förutsättning att den utförs med öppna sidor (krav då detektion inte finns på undersidan) och att den utförs i obrännbart material. Beläggningen på scenen kan vara utförd med träskiva.
- Vid utbyggnad av scenen skall det finnas en brandvakt. Denna person skall vara utrustad med handbrandsläckare. Brandvakten finns för att kompensera för scenutbyggnaden.
- Textilier i större omfattning (exempelvis hängande skycken från taket) är svårantändliga enligt SIS 65 00 82 (för större sammanhängande textilpartier)
- Framför läktaren finns det ett fritt utrymme på minst 2,5 meter. Detta gäller även till lösa stolar.
- Lösa stolar är sammankopplade i rader om minst 5 stolar eller på likvärdigt sätt så att de inte kan vara i vägen vid utrymning. Stolarna är ordnade i rader i ett eller flera bänkfält, så att utrymningen kan ske lätt. Bänkrader är högst 40 platser breda, dock högst 10 platser om utrymning endast kan ske åt ett håll. Fritt passagemått mellan bänkrader är minst 0,45 meter.
- Kontroll av att dörrar i brandcellsgräns är stängda eller uppställda på magnet som stänger vid aktiverat brandlarm.
- Kontroll av att genomlysta utrymningsskyltar fungerar.
- Kontroll av att handbrandsläckare finns på plats.
- Tillse att utrymningsvägarna (de fyra dörrarna) är upplåsta och ej blockerade.

Evenemangsansvarig skall tillse att följande ovanstående saker är uppfyllda. Respektive punkt skall checkas av samt signeras längst ner på denna sida.



Figur 2 Lokalens utformning. Grön yta utgör yta som skall hållas fri. Gäller även stolar.

Signatur evenemangsansvarig