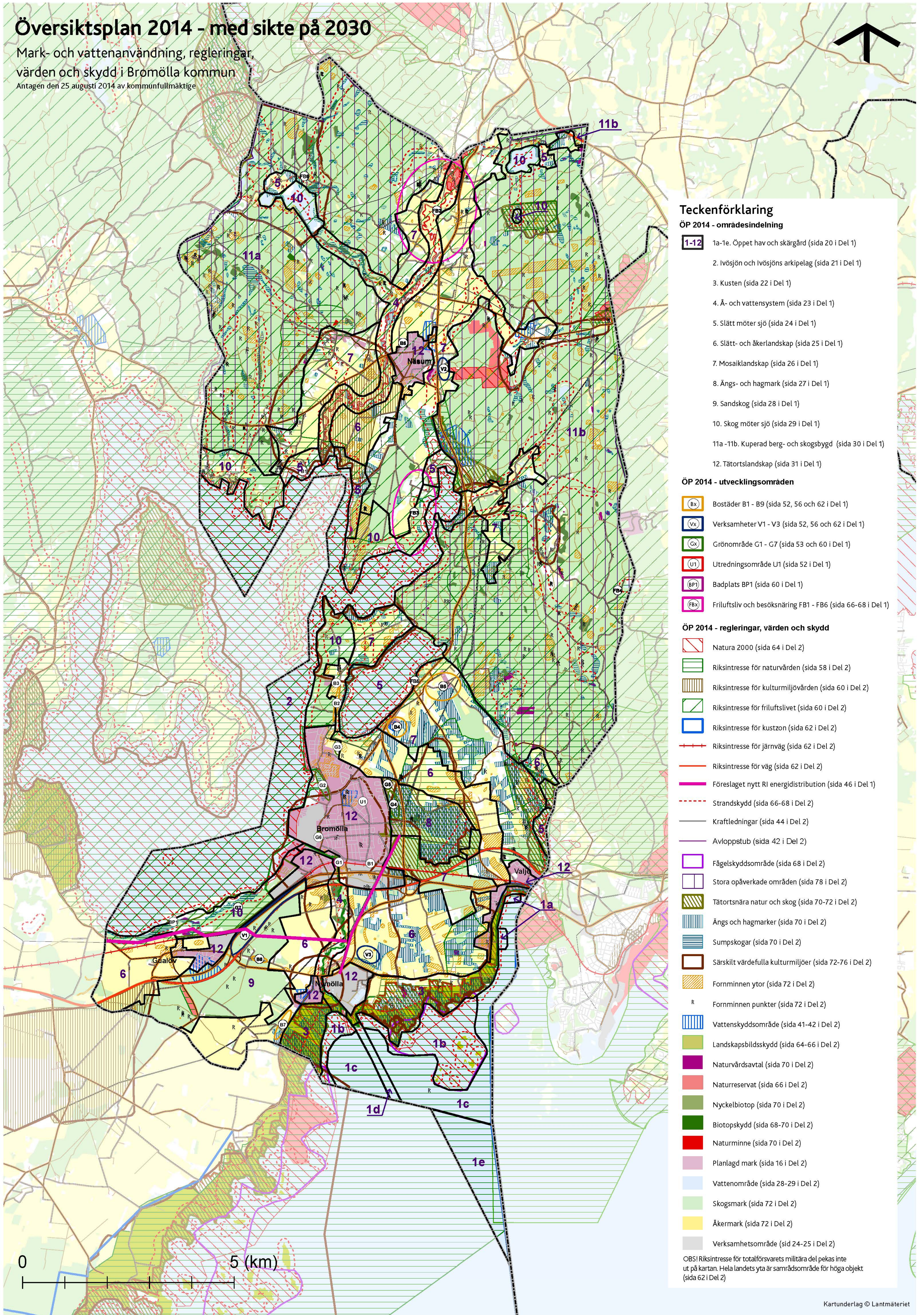




Översiktsplan 2014 - med sikte på 2030

Mark- och vattenanvändning, regleringar, värden och skydd i Bromölla kommun
Antagen den 25 augusti 2014 av kommunfullmäktige



Teckenförklaring

ÖP 2014 - områdesindelning

- 1-12** 1a-1e. Öppet hav och skärgård (sida 20 i Del 1)
- 2. Ivösjön och Ivösjöns arkipelag (sida 21 i Del 1)
- 3. Kusten (sida 22 i Del 1)
- 4. Å- och vattensystem (sida 23 i Del 1)
- 5. Slätt möter sjö (sida 24 i Del 1)
- 6. Slätt- och åkerlandskap (sida 25 i Del 1)
- 7. Mosaiklandskap (sida 26 i Del 1)
- 8. Ängs- och hagmark (sida 27 i Del 1)
- 9. Sandskog (sida 28 i Del 1)
- 10. Skog möter sjö (sida 29 i Del 1)
- 11a -11b. Kuperad berg- och skogsbygd (sida 30 i Del 1)
- 12. Tätortslandskap (sida 31 i Del 1)

ÖP 2014 - utvecklingsområden

- (Bx)** Bostäder B1 - B9 (sida 52, 56 och 62 i Del 1)
- (Vx)** Verksamheter V1 - V3 (sida 52, 56 och 62 i Del 1)
- (Gx)** Grönområde G1 - G7 (sida 53 och 60 i Del 1)
- (U1)** Utredningsområde U1 (sida 52 i Del 1)
- (BP1)** Badplats BP1 (sida 60 i Del 1)
- (FBx)** Fritidsliv och besöksnäring FB1 - FB6 (sida 66-68 i Del 1)

ÖP 2014 - regleringar, värden och skydd

- Natura 2000 (sida 64 i Del 2)
- Riksintrasse för naturvärden (sida 58 i Del 2)
- Riksintrasse för kulturmiljövärden (sida 60 i Del 2)
- Riksintrasse för friluftslivet (sida 60 i Del 2)
- Riksintrasse för kustzon (sida 62 i Del 2)
- Riksintrasse för järnväg (sida 62 i Del 2)
- Riksintrasse för väg (sida 62 i Del 2)
- Föreslaget nytt RI energidistribution (sida 46 i Del 1)
- Strandskydd (sida 66-68 i Del 2)
- Kraftledning (sida 44 i Del 2)
- Avloppstub (sida 42 i Del 2)
- Fågelskyddsområde (sida 68 i Del 2)
- Stora opäverade områden (sida 78 i Del 2)
- Tätortsnära natur och skog (sida 70-72 i Del 2)
- Ängs och hagmarker (sida 70 i Del 2)
- Sumpskogar (sida 70 i Del 2)
- Särskilt värdefulla kulturmiljöer (sida 72-76 i Del 2)
- Fornminnen ytor (sida 72 i Del 2)
- R** Fornminnen punkter (sida 72 i Del 2)
- Vattenskyddsområde (sida 41-42 i Del 2)
- Landskapsbildsskydd (sida 64-66 i Del 2)
- Naturvårdsavtal (sida 70 i Del 2)
- Naturreservat (sida 66 i Del 2)
- Nyckelbiotop (sida 70 i Del 2)
- Biotopskydd (sida 68-70 i Del 2)
- Naturminne (sida 70 i Del 2)
- Planlagd mark (sida 16 i Del 2)
- Vattenområde (sida 28-29 i Del 2)
- Skogsmark (sida 72 i Del 2)
- Åkermark (sida 72 i Del 2)
- Verksamhetsområde (sida 24-25 i Del 2)

OBS! Riksintrasse för totalförsvarets militära del pekas inte ut på kartan. Hela landets yta är samrådsområde för höga objekt (sida 62 i Del 2)

0 5 (km)