

## PLANBESTÄMMELSER

Följande gäller inom områden med nedanstående beteckningar. Endast angiven användning och utformning är tillåten. Där beteckning saknas gäller bestämmelsen inom hela planområdet.

## GRÄNSBETECKNINGAR

- Planområdesgräns
- Användningsgräns
- Egenskapsgräns
- Administrativ gräns

## ANVÄNDNING AV MARK OCH VATTEN

### Allmän plats

- NATUR Natur

### Kvartersmark

- B Bostäder

## EGENSKAPSBESTÄMMELSER FÖR ALLMÄN PLATS

### Utformning av allmän plats

- torrdamm Torrdamm för fördröjning av dagvatten ska anläggas enligt genomförd dagvatten- och skyfallsutredning
- svackdike Svackdike för fördröjning av dagvatten ska anläggas enligt genomförd dagvatten- och skyfallsutredning

## EGENSKAPSBESTÄMMELSER FÖR KVARTERSMARK

### Placering

- $p_1$  Komplementbyggnader får placeras minst 1 meter från fastighetsgräns

### Begränsning av markens utnyttjande

- Marken får endast förses med komplementbyggnad
- Marken får inte förses med byggnadsverk

### Utnyttjandegrad

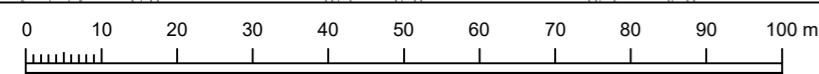
- $e_1$  Största byggnadsarea är 40 % av fastighetsarean inom egenskapsområdet

### Markreservat för allmännyttiga ändamål

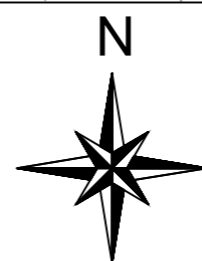
- $u_1$  Markreservat för allmännyttiga underjordiska ledningar.

### Höjd på byggnadsverk

- $h_1$  Totalhöjden på huvudbyggnad ska vara 17 meter
- $h_2$  Högsta totalhöjd på övriga byggnader är 5 meter



Skala 1:1 000, A2 L



GRUNDKARTA  
Upprättad av Kart och Mät, Bromölla kommun 2022-10-28  
Avseende detaljplan för del av fastigheten Bromölla 11:72  
Koordinatsystem: SWEREF99 13 30  
Höjdsystem: RH2000

Edita Zidzuniene  
Mättningsingenjör

### BETECKNINGAR

- Offentlig byggnad
- Bostadshus, husliv resp takkontur
- Uthus, husliv resp takkontur
- Skärmtak, husliv resp takkontur
- Fastighetsgräns
- Kvartersgräns
- Körbana kantsten
- Körbana
- Staket
- Stödmur
- Häck mitt
- Ägostagsgräns
- Parkeringsplats
- Gångbana
- Stenmur mitt
- Belysningsstolpe
- Lovträd, barrträd
- Trakthamn
- Kvarternamn
- Fastighetsbeteckning

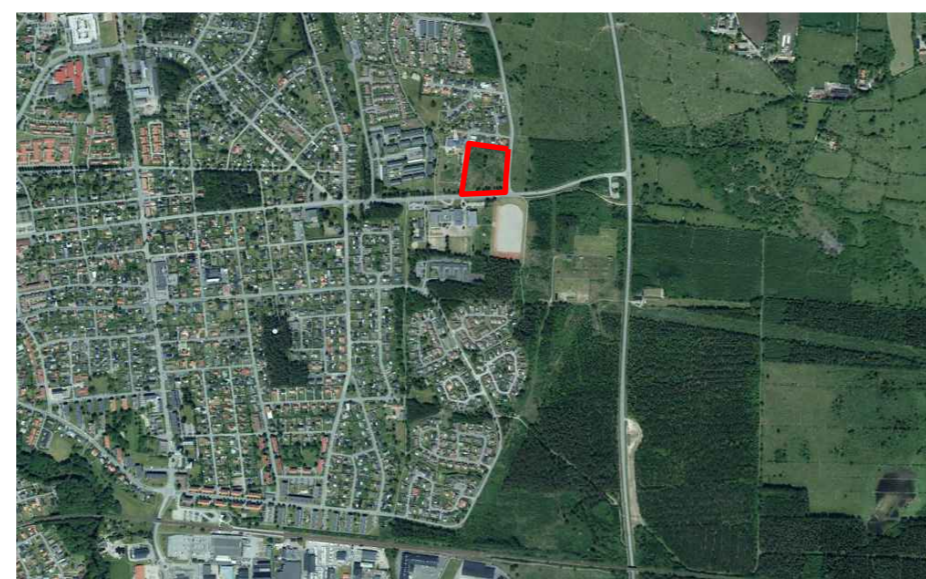
BROMÖLLA  
TÖRNSÅNGAREN  
11:72

### Till planen hör:

- Plankarta
- Plan-och genomförandebeskrivning
- Fastighetsförteckning
- Undersökning av betydande miljöpåverkan
- Miljökonsekvensbeskrivning
- Samrådsredogörelse
- Granskningsutlåtande
- Illustration
- Kvalitetsprogram



Orienteringskarta (ej skala)



Orienteringskarta (ej skala)

Bromölla kommun, Skåne Län		SAMRÅDSHANDLING	
Detaljplan för del av fastigheten Bromölla 11:72		Beslutsdatum	Instans
		Godkännande för samråd 2022-11-08	SBU
Upprättad 2022-11-08		Godkännande för granskning 2023-xx-xx	SBU
		Antagande 2023-xx-xx	KS
Fehmi Berisha Planarkitekt		Laga kraft 2023-xx-xx	