

PLANBESTÄMMELSER

Följande gäller inom områden med nedanstående beteckningar. Endast angiven användning och utformning är tillåten. Där beteckning saknas gäller bestämmelsen inom hela planområdet.

GRÄNSBETECKNINGAR

- Planområdesgräns
- Användningsgräns
- Kombinerad egenskapsgräns

ANVÄNDNING AV MARK OCH VATTEN

Allmän plats

- GATA Gata

Kvartersmark

- B Bostäder

EGENSKAPSBESTÄMMELSER FÖR KVARTERSMARK

Begränsning av markens utnyttjande

- Marken får inte förses med byggnadsverk

Höjd på byggnadsverk

- h_i Högsta nockhöjd är 5 meter

Markreservat för allmännyttiga ändamål

- u_i Markreservat för allmännyttiga underjordiska ledningar

Placering

- p_1 Huvudbyggnad får placeras minst 4 meter från fastighetsgräns
- p_2 Komplementbyggnad får placeras minst 1 meter från fastighetsgräns

Utförande

- b_1 Minst 25 % av fastighetsarean ska vara genomsläpplig

Utnyttjandegrad

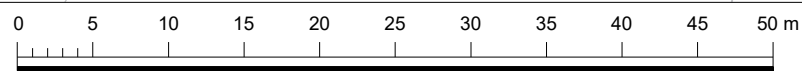
- e_i Största byggnadsarea är 250 m²

Ändrad lovplikt

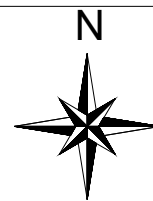
- a_i Marklov krävs även för markåtgärder som kan försämra markens genomsläpplighet

GENOMFÖRANDETID

Genomförandetiden är 5 år från det datum planen vunnit laga kraft



Skala 1:500, A3 L



GRUNDKARTA
Upprättad av Kärt och Mät, Bromölla kommun 2023-01-11
Avseende detaljplan för del av Bromölla 11:1, norr om Fälts väg
Koordinatsystem: SWEREF99 13 30
Höjdsystem: RH2000
Edita Zidziuniene
Mättningsingenjör

- BETECKNINGAR
- Bostadshus, husliv
 - Uthus, husliv
 - Skärmtak, takkontur
 - Fastighetsgräns
 - Kvartersgräns
 - Körbana kantsten
 - Körbana
 - Staket
 - Stödmur
 - Ägoslagsgräns
 - Parkeringplats
 - Belysningsstolpe
 - Lövträd
 - MALEN
 - BROMÖLLA
 - 11:1
 - Kvartersnamn
 - Traktnamn
 - Fastighetsförteckning

Till planen hör:

- Plankarta
- Plan-och genomförandebeskrivning
- Fastighetsförteckning
- Undersökning av betydande miljöpåverkan
- Miljökonsekvensbeskrivning
- Samrådsredogörelse
- Granskningsutlåtande
- Illustration
- Kvalitetsprogram



Bromölla kommun, Skåne Län

GRANSKNINGSHANDLING

Detaljplan för del av fastigheten Bromölla 11:1, norr om Fälts väg

Beslutsdatum Instans

Godkännande för samråd 2022-12-06 SBU

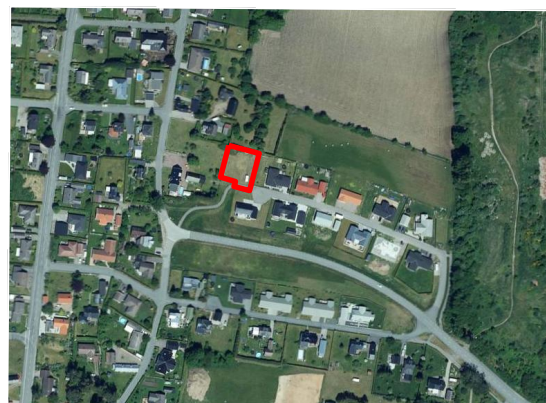
Upprättad 2022-12-06

Godkännande för granskning 2023-01-24 SBU

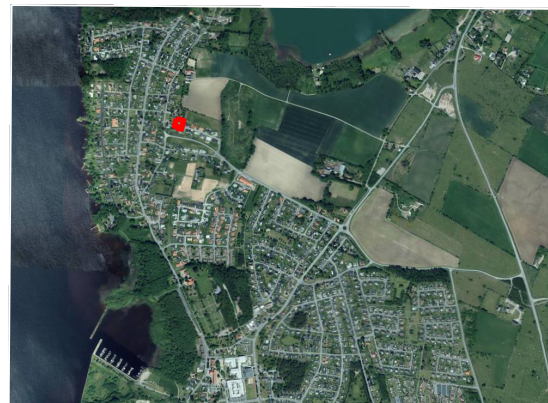
Fehmi Berisha
Planarkitekt

Antagande 2023-xx-xx KS

Laga kraft 2023-xx-xx



Orienteringskarta (ej skala)



Orienteringskarta (ej skala)