



Bromölla
kommun

2023-06-29

SKUGGSTUDIE

- SKUGGSTUDIE AV NYA FLERBOSTADSHUS I BROMÖLLA

**Detaljplan för del av
fastigheten Bromölla 11:1 och
Laboranten 2**

INNEHÅLLSFÖRTECKNING

DEL 1 - BAKGRUND TILL SKUGGSTUDIEN	4
Flerbostadshus.....	4
Skuggstudien	4
Scenario 1.....	4
Scenario 2.....	4
Beskrivning av resultat	4
RESULTAT	5
Scenario 1.....	5
Scenario 2.....	6
Beskrivning av resultat scenario 1.....	7
Beskrivning av resultat scenario 2.....	7
Gemensamt resultat för scenario 1 och scenario 2.....	7
Skuggning december	7
DEL 2 - PLACERING SOM INTE SKUGGAR	8
Bakgrund till placering som inte skuggar	8
Scenario 3.....	8
Scenario 4.....	8
Resultat scenario 3 och scenario 4	8
Scenario 3 och scenario 4	9

DEL 1 - BAKGRUND TILL SKUGGSTUDIEN

Bromölla kommun har tagit fram denna studie för att studera hur utbyggnad av bostadshus bäst utformas för att utgöra så liten påverkan som möjligt på befintliga fastigheter med avseende på beskuggning.

FLERBOSTADSHUS

Totalhöjden för de planerade bostadshusen begränsas till 17 m. Byggnadskropparna i studien har fått fiktiva mått, 26 meter långa och 13 meter breda.

Byggnadsvolymer är fiktiva och visar på möjlig utbyggnad av flerbostadshus inom fastigheten i syfte att undersöka ogynsam placering utifrån hur de kan komma att skugga befintliga fastigheter.

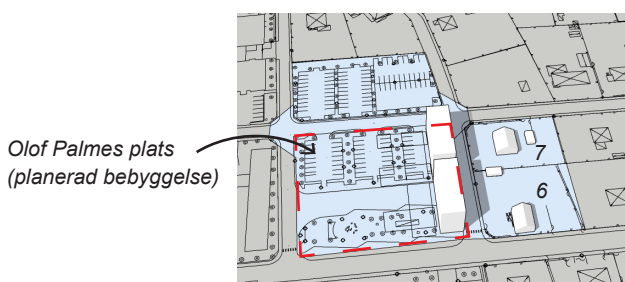
SKUGGSTUDIEN

Skuggstudien innefattar en utredning av beskuggning av fastigheterna Skrivaren 6 och Skrivaren 7. Därav har endast befintliga byggnader på dessa fastigheter modellerats upp. Dock kan fler byggnader på närliggande fastigheter komma att påverkas av den planerade bebyggelsen, både i scenario 1 och scenario 2.

I studien har byggnadens skuggning studerats under fyra säsonger och fyra olika tidpunkter vid varje säsong.

- Vårdagjämning 20 mars
- Sommarsolstånd 21 juni
- Höstdagjämning 22 september
- Vintersolstånd 21 december

Vid tidpunkterna; 09.00, 12.00, 15.00 och 17.00.



Situationsplan som visar fastigheten Skrivare 6 och 7.

SCENARIO 1

Scenario 1 innefattar två flerbostadshus som är placerade i nord-sydlig riktning. De två husen har placerats 13 m från tomtgränsen i öster.

SCENARIO 2

Scenario 2 innefattar tre flerbostadshus som är placerade i öst-västlig riktning. De två husen har placerats på ett spann mellan 11-12 m från tomtgränsen.

BESKRIVNING AV RESULTAT

I detta dokument presenteras endast de säsonger och tidpunkter som påverkar närliggande fastigheter negativt. En negativ påverkan i denna skuggstudie innebär att närliggande fastigheter delvis eller helt beskuggas av den planerade bebyggelsen.

Säsonger och tidpunkter som inte presenteras kan vara tillfällen då den planerade bebyggelsen inte påverkar befintliga fastigheter genom att skugga. Det innefattar även tidpunkter då solen inte stigit upp än eller redan gått ner.

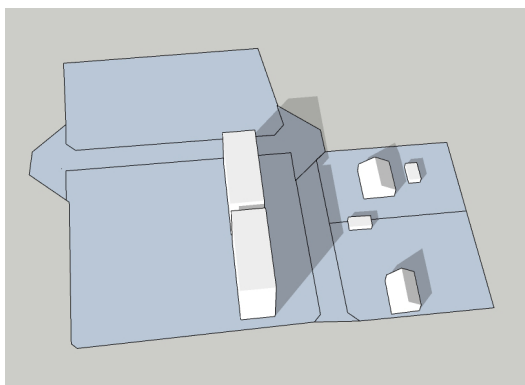
Resultatet av skuggstudien visar att flerfamiljshusen, när de är placerat enligt planerat projekt, skuggar angränsande fastigheter på följande tidpunkter under året (se sida 5 och 6).



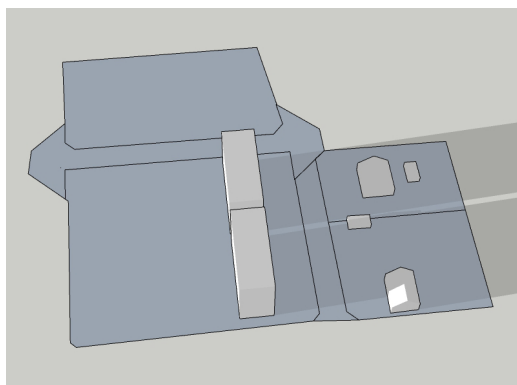
Ortofoto Olof Palmes plats, Bromölla.

RESULTAT

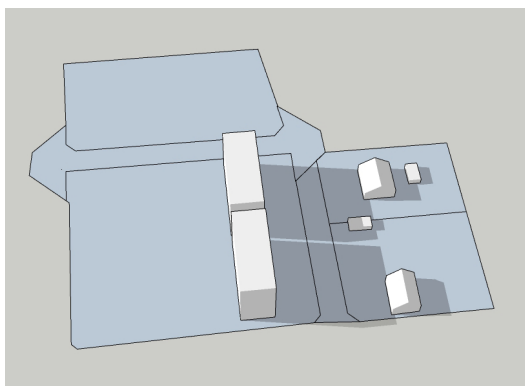
SCENARIO 1



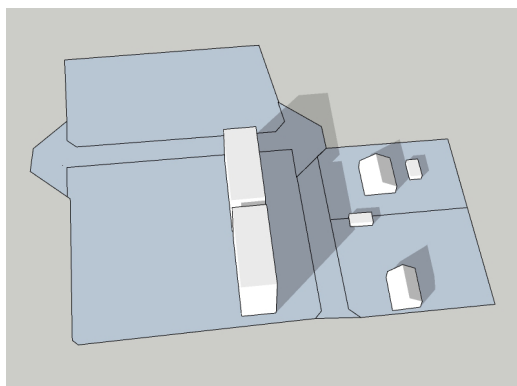
20 mars 15.00



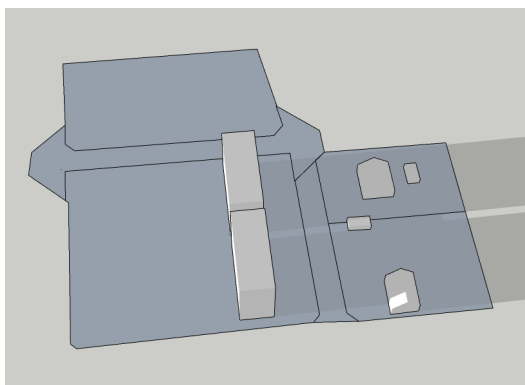
20 mars 18.00



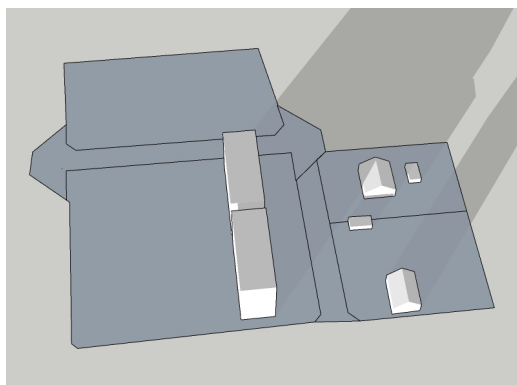
21 juni 18.00



22 september 15.00



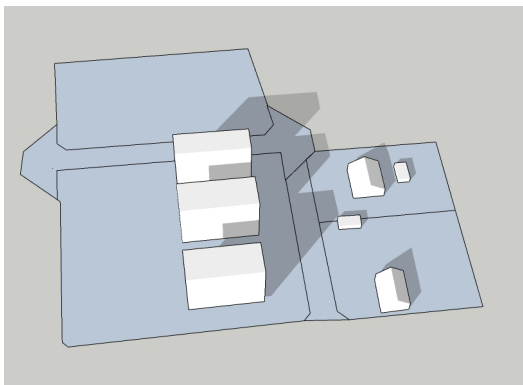
22 september 18.00



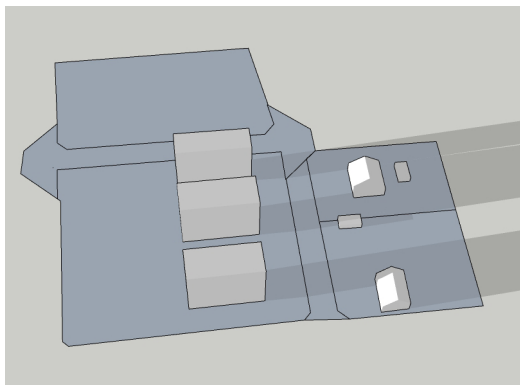
21 december 15.00



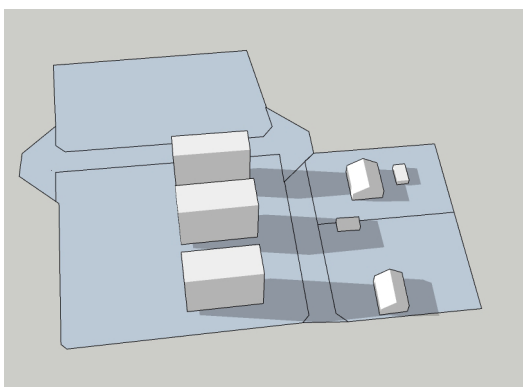
SCENARIO 2



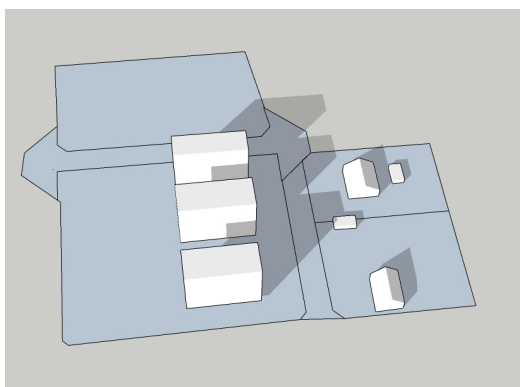
20 mars 15.00



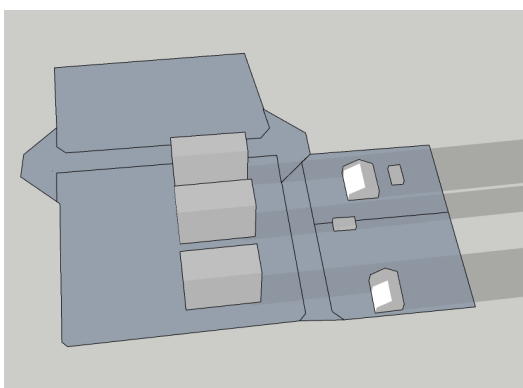
20 mars 18.00



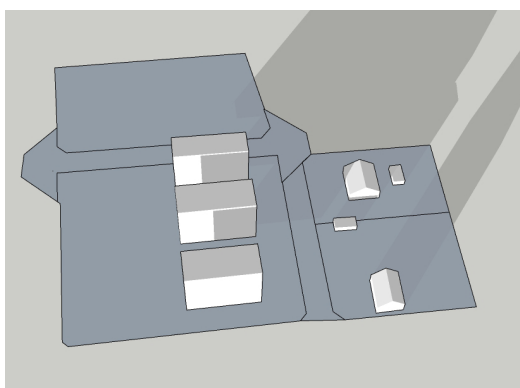
21 juni 18.00



22 september 15.00



22 september 18.00



21 december 15.00



RESULTAT SCENARIO 1

I scenario 1 studeras hur två byggnadskroppar som är placerade i nord-sydlig riktning påverkar skuggningen av befintliga fastigheter. Resultatet av skuggstudien i scenario 1 visar att de planerade flerbostadshusen skuggar närliggande fastigheter året om från 18.00. Medan det vid 12.00 inte skuggas alls under samtliga säsonger.

RESULTAT SCENARIO 2

I scenario 2 studeras hur tre byggnadskroppar som är placerade i öst-västlig riktning påverkar skuggningen av befintliga fastigheter. Resultatet av skuggstudien i scenario 2 visar att de närliggande fastigheterna påverkas vid samma tidpunkter under året som i scenario 1.

GEMENSAMT RESULTAT FÖR SCENARIO 1 OCH SCENARIO 2

Vid 15.00 20 mars, 22 september eller 21 december skuggas endast ett hörn av Fastighet Skrivaren 6, vilket innebär en liten påverkan på fastigheten. Medan Skrivaren 7 skuggas mer av de planerade byggnaderna.

SKUGGNING DECEMBER

I december är det mörkt vid 09.00 och 18.00, därav är dessa tidpunkter inte relevanta att ta med i studien. I scenario 1 och scenario 2 skuggas närliggande fastigheter vid 15.00. För att inte skugga de befintliga fastigheterna under december månad vid 15.00 behöver flerbostadshusen placeras längre västerut.

DEL 2 - PLACERING SOM INTE SKUGGAR

BESKRIVNING AV PLACERING SOM INTE SKUGGAR

I skuggstudiens första del framgår att befintliga fastigheter skuggas mer eller mindre från 15.00 september till mars och vid 18.00 i juni. Målet med denna delen av skuggstudien är att hitta en placering som inte skuggar de befintliga fastigheterna Skrivaren 6 och Skrivaren 7.

Denna delen av skuggstudien utgår från resultatet av scenario 1 och scenario 2. Tidpunkter byggnadskropparna skuggade i del 1 utreds i del 2.

SCENARIO 3

Scenario 3 innefattar att placera flerbostadshusen i nord-sydlig riktning 30m från tomtgränsen, mot befintliga fastigheter.

SCENARIO 4

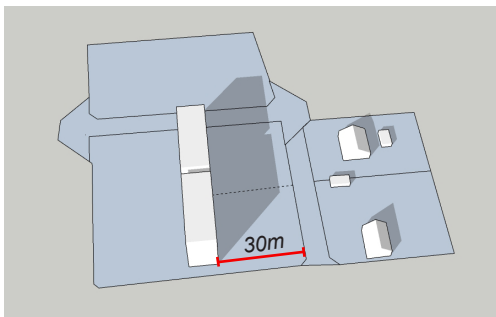
Scenario 4 innefattar att placera flerbostadshusen i öst-västlig riktning 30m från tomtgränsen, mot befintliga fastigheter.

RESULTAT SCENARIO 3 OCH SCENARIO 4

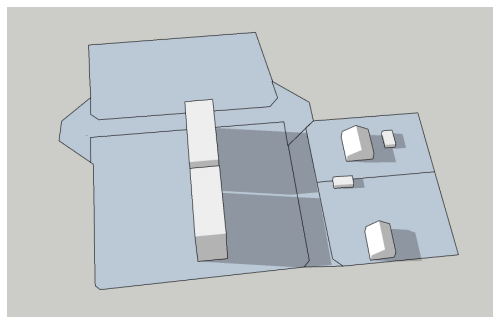
Resultatet av skuggstudien för del 2 visar att flerbostadshuset behöver ligga minst 30m från fastighetsgränsen i öster för att beskuggningen ska bli så liten som möjligt på intilliggande befintliga fastigheter.

Resultatet visar att 4 tidpunkter som skuggades i scenario 1 och scenario 2, skuggas inte om flerbostadshusen placeras minst 30m från fastighetsgränsen. Dessa tidpunkter är 20 mars 15.00, 21 juni 18.00, 22 september 15.00- och 21 december 15.00 (se bilder på sida 9). De befintliga fastigheterna skuggas fortfarande vid 18.00 i september till mars. För att visa hur skuggan faller vid 18.00 i mars och september presenteras även dessa på nästa sida.

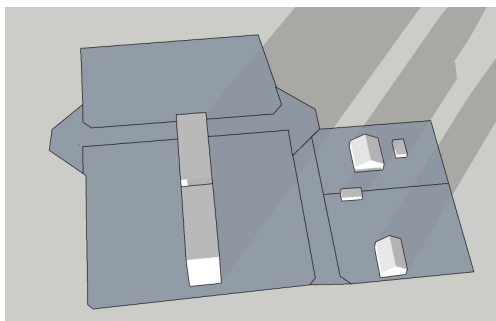
SCENARIO 3



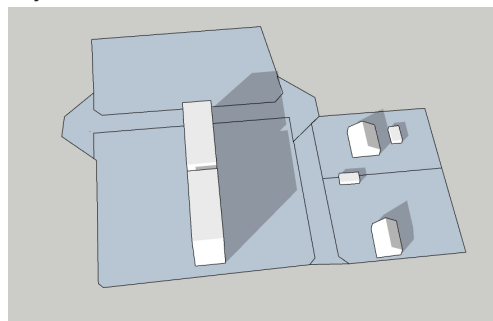
20 mars 15.00



21 juni 18.00

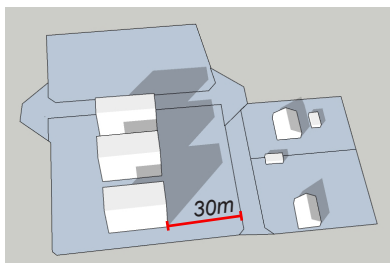


21 december 15.00

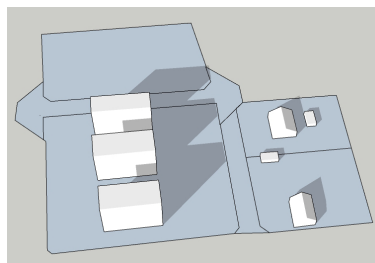


22 september 15.00

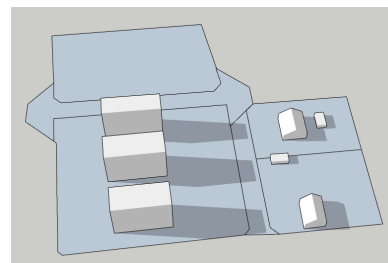
SCENARIO 4



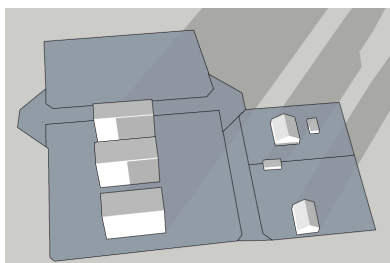
20 mars 15.00



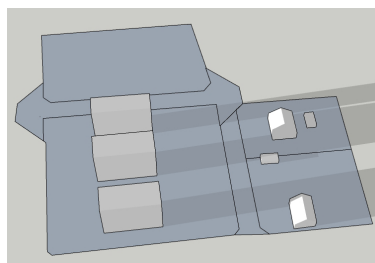
22 september 15.00



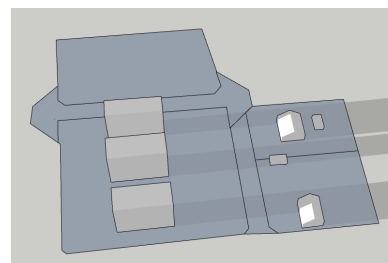
21 juni 18.00



21 december 15.00



20 mars 18.00



22 september 18.00