

PLANBESTÄMMELSER

Följande gäller inom områden med nedanstående beteckningar. Endast angiven användning och utformning är tillåten. Där beteckning saknas gäller bestämmelsen inom hela planområdet.

GRÄNSBETECKNINGAR

- Planområdesgräns
- Användningsgräns
- Egenskapsgräns

ANVÄNDNING AV MARK OCH VATTEN

Kvartersmark

- B Bostäder, 4 kap. 5 § 1 st 3 p

EGENSKAPSBESTÄMMELSER FÖR KVARTERSMARK

Bebyggandets omfattning

- e_1 Största byggnadsarea är 25 % av fastighetsarean inom användningsområdet, 4 kap. 11 § 1 st 1 p

- Marken får inte förses med byggnad, 4 kap. 16 § 1 st 1 p

- Högsta byggnadshöjd i meter, 4 kap. 11 § 1 st 1 p

Placering

- p_1 Huvudbyggnad ska placeras minst 4 meter från fastighetsgräns, 4 kap. 16 § 1 st 1 p

- p_2 Komplementbyggnad ska placeras minst 1 meter från fastighetsgräns, 4 kap. 16 § 1 st 1 p

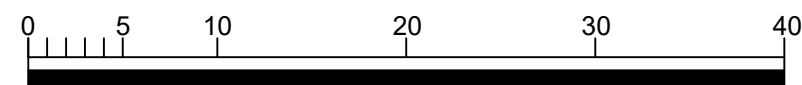
Utförande

- b_1 Endast källarlösa hus, 4 kap. 16 § 1 st 1 p

ADMINISTRATIVA BESTÄMMELSER

Genomförandetid

Genomförandetiden är 5 år från den dag detaljplanen vinner laga kraft, 4 kap. 21 §



Skala 1:400, A3 L



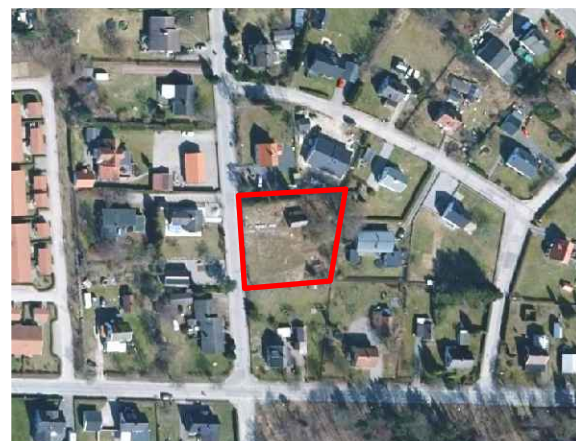
GRUNDKARTA
Upprättad av Kart och Mät, Bromölla kommun 2021-03-31
Avseende detaljplan för del av Fasanen 16

Koordinatsystem: SWEREF99 13 30
Höjdsystem: RH2000

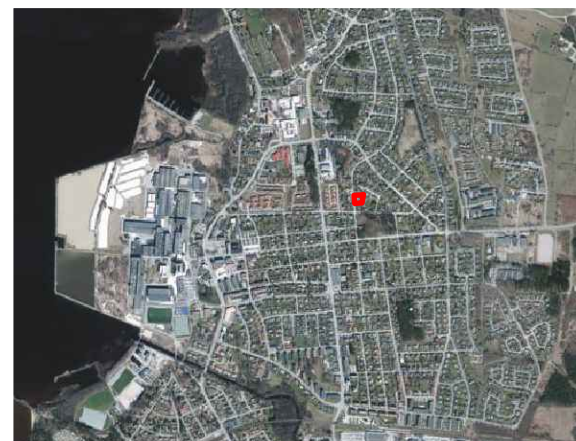
Edita Zidziuniene
Mättningsingenjör

BETECKNINGAR

- Bostadshus, husliv resp takkontur
- Uthus, husliv resp takkontur
- Skärmtak, husliv resp takkontur
- Fastighetsgräns
- Kvartersgräns
- Körbana kantsten
- Körbana
- Staket
- Stödmur
- Ägoslagsgräns
- Parkeringplats
- Belysningsstolpe
- Lövträd
- FASANEN
- 16
- Kvartersnamn
- Fastighetsförteckning



Orienteringskarta (ej skala)



Orienteringskarta (ej skala)

Till planen hör:

- Plankarta
- Plan-och genomförandebeskrivning
- Fastighetsförteckning
- Undersökning av betydande miljöpåverkan
- Miljökonsekvensbeskrivning
- Samrådsredogörelse
- Granskningsutlåtande
- Illustration
- Kvalitetsprogram

Bromölla kommun, Skåne Län	GRANSKNINGSHANDLING	
	Detaljplan för fastigheten Fasanen 16 Bromölla kommun	Beslutsdatum 2021-04-13
Upprättad 2021-04-13 Reviderad 2021-10-19	Godkännande för samråd 2021-04-13	SBU
Fehmi Berisha Planarkitekt	Godkännande för granskning 2021-10-19	SBU
	Antagande 2021-xx-xx	KS
	Laga kraft 2021-xx-xx	